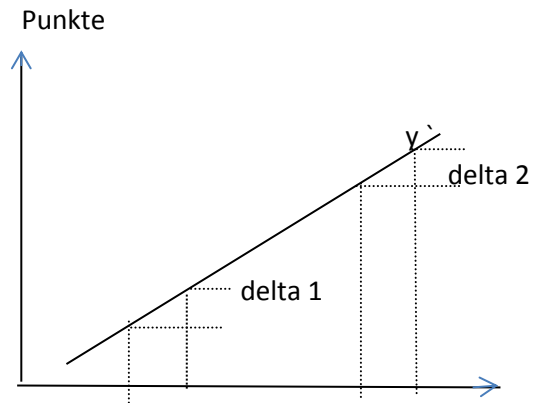


## Skizze zum progressiven Anstieg

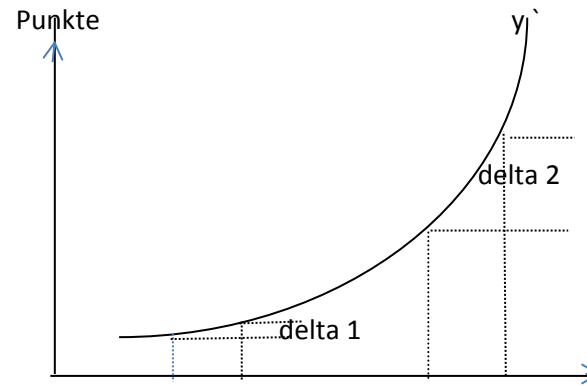
Dazu folgende Prinzipskizzen des Punktanstieges:

$y'$  = Punktanstieg der Bewertungsformel



zu besseren Leistungen hin <<<<

Bei  $y'$  = Gerade ist  $\text{delta } 1 = \text{delta } 2$ ,  
also kein progressiver Anstieg



zu besseren Leistungen hin <<<

bei  $y'$  = gekrümmte Kurve ist  $\text{delta } 1 < \text{delta } 2$ ,  
also progressiver Punktanstieg