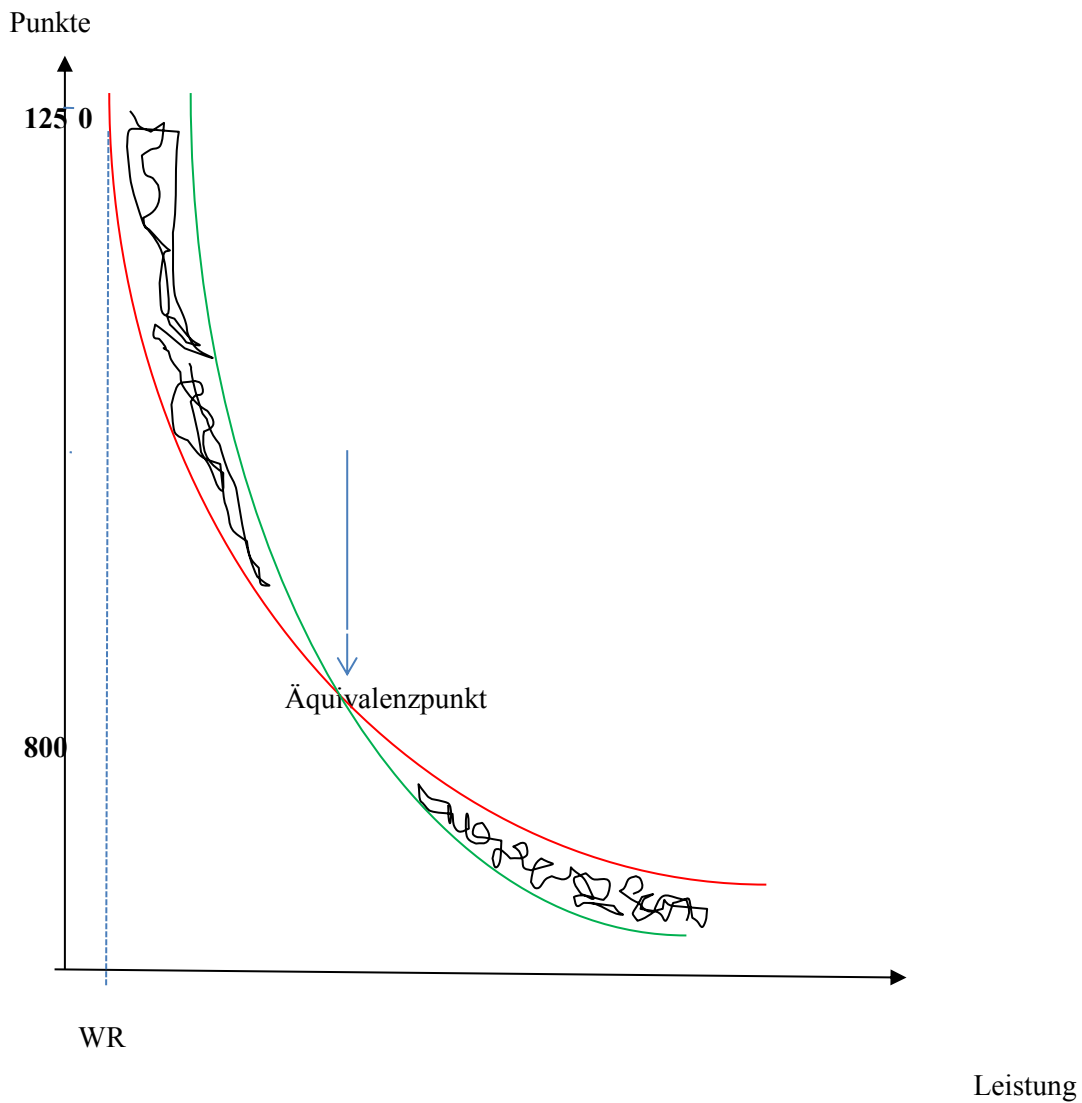


Folgefehlbewertungen

Prinzipiskizze zu Folgefehlbewertungen

Bekannt ist, dass Fehlbewertungen im obersten und auch im untersten Leistungsbereich sich immer auch in den nächsten Leistungsbereich fortsetzen müssen, schließlich werden alle Leistungen nach der gleichen Disziplinbewertungsformel berechnet.

Die rote Kurve ist die reale Kurve, mit WR = 1250 Punkte für alle Disziplinen, Die grüne Kurve ist die Kurve einer Disziplin, die nach IAAF im obersten Leistungsbereich überbewertet wird.



der schraffierte Bereich ist ein Bereich der Über- bzw. Unterbewertung

